

SO Safe



FORMATION
EN SANTÉ



CATALOGUE DES FORMATIONS

Qualiopi 
processus certifié
 RÉPUBLIQUE FRANÇAISE

La certification qualité a été délivrée au titre de la ou des catégories d'actions suivantes:
ACTIONS DE FORMATION

2024
so-safe.fr

Qui sommes-nous ?	3
Nos valeurs	4
Des effets spéciaux ?	5
Pourquoi se former aux gestes et soins d'urgence ?	6
Pourquoi choisir SO'Safe ?	7
Déroulé d'une formation	8
En 2023 ca c'est passé comme suit	9
Charte pour l'accueil en formation des personnes en situation de handicap	11
Lexique du financement	13
AFGSU 2	15
AFGSU 1	20
RECYCLAGE AFGSU 2	22
RECYCLAGE AFGSU 1	25
Prise en charge de l'arrêt cardio respiratoire et utilisation du DEA	28
Initiation premiers secours enfants et nourrissons.....	31



SOMMAIRE

Les urgences pédiatriques	34
EUSIM Formation formateur en Simulation	37

QUI SOMMES-NOUS ?

JSo'Safe est un organisme de formation orienté vers les formations en santé. C'est plutôt Safe, non ? Initialement ces formations étaient plutôt destinées aux professionnels de santé, puis c'est avec humour et un grand amour pour les « moldus », les non « soignants » que nous proposons aussi des formations tout public.

SO 'Safe est un organisme de formation à dimension humaine, à côté de chez vous, dans le Var (83). Nous évoluons principalement en région PACA. Nous nous ferons également un plaisir de venir découvrir vos régions et faire un tour de France et des îles selon vos besoins.

L'ÉQUIPE SO'SAFE

NOS FORMATEURS EXPERTS

SO' Safe c'est aussi une équipe de formateurs de choc, experts dans leurs domaines et tout aussi passionnés, qui partagent les mêmes valeurs.




Sophie TOTAÏN
Directrice SO' Safe,
infirmière anesthésiste et formatrice

f t t



Fouad MARHAR
Médecin anesthésiste
réanimateur et formateur

f t t



Christelle Noriega TONTOR
Sage Femme
Hypnothérapeute

f t t

Nous accordons tous, une attention particulière à vos acquis et expériences de façon à relier les apprentissages à des contextes réels de vos vies et professions. Un questionnaire de pré formation vous sera remis pour orienter au maximum la formation vers vos attentes et besoin. Que cette formation devienne VOTRE formation.

Le temps des power point est révolu. Ne parlons plus de pédagogie mais d'andragogie. Places aux mises en situations ludiques et à la gamification, avec du matériel de qualité. On en vous dévoile pas tout, un peu de mystère et de surprise pour le jour de votre venue. Promis vous allez passer un bon moment !

NOS VALEURS



■ BIENVEILLANCE

■ PARTAGE

■ EXCELLENCE

■ PLAISIR

■ INNOVATION

DES EFFETS SPECIAUX



La réalisation d'effets spéciaux avec maquillage permet de donner plus de réalisme aux situations.

Les émotions sont importantes dans l'apprentissage. Je ne vous demanderai pas d'imaginer une hémorragie, vous la verrez, si la mise en situation traite d'un malaise et qu'il s'agit d'un patient cyanosé vous le verrez, des sueurs, vous le verrez etc.

Vous ne ferez pas « comme si », vous ferez pour de « vrai ».

Ne dit-on pas : « jamais la première fois sur un patient » et bien je vous propose de partager cette vision et de vous prêter au « jeu », vous poserez des garrots efficaces, vous palperez, vous aurez une réelle gestuelle lors des pratiques.

POURQUOI SE FORMER AUX GESTES ET SOINS D'URGENCES ?



1. SAUVER DES VIES

En cas d'urgence médicale, les premières minutes sont cruciales. Une intervention rapide et appropriée peut sauver des vies. Se former aux gestes et soins d'urgence avec So Safe, c'est allier l'efficacité à la passion de sauver des vies.

2. ÊTRE PRÊT À RÉAGIR EN TOUTES CIRCONSTANCES

Les situations d'urgence peuvent survenir n'importe où, à tout moment et à n'importe qui. Que ce soit à la maison, au travail, dans la rue ou en voyage, être formé aux gestes de premiers secours avec So Safe vous permet d'être prêt à réagir efficacement en cas de besoin, et ce, dans un environnement convivial et innovant.

3. RÉDUIRE LES RISQUES DE COMPLICATIONS

Intervenir rapidement et correctement lors d'une urgence médicale peut aider à réduire les risques de complications pour la personne en détresse. En choisissant So Safe, vous bénéficiez d'une formation bienveillante, axée sur le partage des connaissances et des compétences, pour une prise en charge optimale des victimes.

4. ASSUMER SA RESPONSABILITÉ CITOYENNE

Se former aux gestes et soins d'urgence, c'est aussi assumer sa responsabilité citoyenne. En cas d'accident ou de situation d'urgence, chaque personne formée est potentiellement un maillon essentiel de la chaîne des secours. Avec So Safe, vous participez à la construction d'une société plus sûre et solidaire, tout en partageant des moments enrichissants avec notre communauté.

5. DÉVELOPPER OU MAINTENIR SES COMPÉTENCES PROFESSIONNELLES

Ces formations s'inscrivent dans le développement professionnel continu des professionnels de santé. Il s'agit d'une obligation pour l'ensemble des professionnels de santé, libéraux ou salariés. Il a pour objectifs le maintien et l'actualisation des connaissances et des compétences ainsi que l'amélioration des pratiques, afin de garantir aux patients un parcours de soin optimum

6. GAGNER EN CONFIANCE

En apprenant à réagir efficacement en cas d'urgence avec So Safe, vous gagnez en confiance en vous-même. Vous savez que vous êtes capable d'agir de manière appropriée face à une situation critique, ce qui peut vous aider à garder votre calme et à prendre les bonnes décisions en cas d'urgence.

7. ENCORE UNE FOIS POUR LE PLAISIR !

On peut allier l'utile à l'agréable, voir ces formations comme des activités de team-building, le paintball c'est sympa mais ça laisse des traces et c'est parfois douloureux, alors certes il vous faudra prévoir un change aussi en venant à nos formations car vous allez mouiller le maillot mais promis que du bonheur. Nous pourrons même terminer sur une dégustation de vin si vous choisissez de nous rejoindre au Domaine Lolicé.

POURQUOI CHOISIR SO' SAFE ?



Retour en 48H

Un seul interlocuteur et un retour rapide à votre demande en 4H chrono



Possibilité de formation le weekend

Des formations y compris le week end



Espace Extranet

Des informations claires précises, un espace extranet lisible



Des formateurs experts pour des formations **qualifiantes et certifiantes**

- Un suivi personnalisé
- Les CV des formateurs 😊
- Thé, café, 🍰 viennoiseries, 🍷 jus de fruit 🍷 et des arlequins ! 🎪
- De l'action 🎬, de l'émotion et des effets spéciaux 🎭
- Déplacement sur le lieu de travail possible
- Du matériel régent et ludique

**Les + de
SO' Safe**

DÉROULÉ D'UNE FORMATION

Si vous êtes intéressés concrètement comment cela pourrait se passer?



Conseil et planification

Nous définissons ensemble vos besoins ainsi qu'un calendrier.



Proposition financière

Devis avec signature électronique.



Convention & Inscription

Contractualisation de la prestation par une convention de formation avec signature électronique, permettant l'inscription des stagiaires à la formation



Mise à disposition des informations

Création d'un espace entreprise et extranet pour retrouver tous les documents.



Réalisation de la formation

En adéquation avec nos valeurs, Bienveillance, Partage, Excellence, Plaisir, Innovation.



Evaluation de Satisfaction à chaud

Nous recueillons vos retours et les traitons pour améliorer nos pratiques.



Attestation de formation

Nous vous délivrons une attestation d'assiduité qui reprend les objectifs de la formation et le taux de réalisation.



Envoi des feuilles d'épargne et de la facture.



Attestation officielle

Pour les AFGSU : 3 à 4 semaines après la réussite de la formation vous recevrez les attestations Officielles du CESU pour la formation AFGSU2 📄.



Et après?

D'ici 3 ans 1/2 je vous rappelle que votre recyclage AFGSU 2 d'une journée est nécessaire avant la date anniversaire des 4 ans.

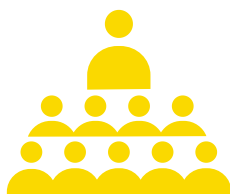


Vous vous souvenez que la formation passée était top 🍷, vous vous réinscrivez avec plaisir ! On repassera à l'étape 1 🔄 😊

EN 2023 ÇA C'EST PASSÉ COMME SUIT



17 FORMATIONS
+143% VS 2022



188 STAGIAIRES
+261% VS 2022



100 % DE REUSSITE
IDEM VS 2022

SO SAFE RECOMMANDÉ

100%
PAR LES
STAGIAIRES

100%
PAR LES
CLIENTS



100% DES OBJECTIFS ATTEINTS

L'AVIS DES CLIENTS



RÉACTIVITÉ
TRÈS SATISFAISANTE 100%



ÉCOUTE
TRÈS SATISFAISANTE 100%



**COMMUNICATION DES
INFORMATIONS
DEMANDÉES**
TRÈS SATISFAISANTE 100%



RELATION DE CONFIANCE
EXCELLENTE 100%

POINTS DE VUE DES STAGIAIRES



9,9/10



NOTE GÉNÉRALE DE LA FORMATION AFGSU 2



NOTE GÉNÉRALE DE LA FORMATION RECYCLAGE AFGSU 2

COMMENTAIRES STAGIAIRES / CLIENTS

3 jours top moumoute ! Merci pour ce week-end rempli de bonne humeur, de rires, de mise en situation et pour cette transmission de savoirs. Sophie est juste incroyable !★★★★★

Super formation avec Sophie qui est une vraie passionnée de son métier, elle se donne vraiment du mal pour diversifier les moyens d'apprentissage. Elle a un réel don pour rendre ces 3 jours uniques, briser la glace entre les participants et apprendre de façon originale et ludique. Franchement j'en garderai un super souvenir ! Mille merci Sophie★★★★★

Je venais faire la formation juste pour la valider sur le papier et j'avoue que j'ai été agréablement surprise par cette formation intéressante, pratique et menée par Sophie avec beaucoup de bonne humeur. Je recommande★★★★★

Objectif de cette charte

Dans le cadre de la loi Handicap du 11 février 2005, qui prévoit l'accessibilité généralisée des personnes handicapées à tous les dispositifs de droit commun, la formation professionnelle doit s'adapter aux besoins liés au handicap. Cette charte vise à garantir un accompagnement approprié aux personnes en situation de handicap au sein de notre organisme de formation.

Notre engagement est de leur offrir un accès facilité à la formation en fournissant une offre de service claire, en prenant en compte leurs besoins spécifiques dans la mesure du possible, en écoutant attentivement leurs demandes et en les orientant vers des solutions adaptées.

Notre politique en matière de handicap

SO' Safe est résolument engagé à fournir un environnement d'apprentissage accessible à tous les apprenants, quelles que soient leurs capacités, afin de favoriser l'inclusion et la participation équitable à nos programmes de formation.

Nous reconnaissons que l'accessibilité est essentielle pour permettre à chacun de réaliser son plein potentiel.

Une approche humaine, raisonnée et pragmatique qui met l'accent sur l'accueil des situations individuelles, y compris celles ayant des besoins spécifiques liés à la mobilité, à la vision, à l'audition, aux troubles cognitifs, ou à d'autres handicaps.

Notre référent handicap



Sophie TOTAIN

06 11 22 55 09

contact@so-safe.fr

MISSIONS DU RÉFÉRENT

ASSURER UNE VEILLE

- Identifier et actualiser les ressources disponibles (sites internet, bulletins d'information, etc.).
- Capitaliser les informations nécessaires à la politique d'inclusion des personnes en situation de handicap (PSH).

INFORMATION ET SENSIBILISATION

- Être une ressource interne sur le thème du handicap.
- Informer de son rôle et de sa disponibilité.
- Lever les freins constitués par les représentations du handicap
- Diffuser des informations à jour, notamment sur les obligations en termes d'accessibilité à la formation des PSH.
- Sensibiliser les membres de l'équipe pédagogique au handicap.

DÉVELOPPEMENT D'UN RÉSEAU DE PARTENAIRES LOCAUX

- Cartographier les acteurs locaux.
- Orienter les PSH vers les acteurs utiles en fonction de leurs besoins (supports d'orientation et de partenariat).

ACCUEILLIR ET ACCOMPAGNER TOUT AU LONG DU PARCOURS DE FORMATION

Avant la formation

- Accueillir, écouter les PSH et évaluer leurs besoins spécifiques liés au handicap.
- Informer et sensibiliser sur les conditions d'accessibilité et d'intégration aux actions de formation.
- Entrer en contact avec le référent handicap des entreprises clientes.
 - Collaborer avec le référent handicap des entreprises clientes pour la constitution des dossiers administratifs nécessaires.
 - Évaluer les possibilités d'adaptation pédagogique (avec les équipes responsables) et d'accessibilité des locaux (avec les fournisseurs), en laissant la gestion financière aux référents handicap des entreprises clientes.
- Accompagner à la mise en place et au déroulement du parcours de formation le plus adapté en collaboration avec les référents handicap des entreprises clientes.
- S'assurer de la faisabilité des ajustements organisationnels, matériels et pédagogiques permettant l'intégration de la PSH.
- Sensibiliser ou orienter la PSH vers les prescripteurs en collaboration avec les référents handicap des entreprises clientes.

Pendant la formation

- Assurer l'accueil et le suivi de la PSH.
- Concilier les conditions et la compensation du handicap avec l'aide du référent handicap des entreprises clientes.

Après la formation

- Préparer le bilan des stagiaires PSH.
- Capitaliser sur la dimension du handicap.



LEXIQUE DU FINANCEMENT



FIFPL Fonds interprofessionnel de formation des professions libérales.
Enveloppes différentes selon les professions pour 2024
Les thèmes sont imposés par le FIFPL.

Forfaits 2024

FIFPL

- 👉 Podologue : Enveloppe de 600€ par an (200€/jour)
- 🦷 Dentiste : Enveloppe de 600€ par an (200€/jour)
- 👨‍⚕️ IDE : Enveloppe de 600€ par an (200€/jour et 400 € / thème de formation)
- 💪 Kiné : Enveloppe de 600€ par an.
- 💊 Pharmacien Enveloppe de 1000€ par an (250€/jour) .
- 🦽 Ergothérapeute : Enveloppe entre 200 et 600€ par an.
- 👩 Sage femme : AFGSU non pris en charge par FIFPL mais voir pour crédit d'impôt.
- 🥕 Diététicienne : AFGSU non pris en charge par FIFPL mais voir pour crédit d'impôt.
- 🗣️ Orthophoniste : AFGSU non pris en charge par FIFPL mais voir pour crédit d'impôt.



PERSO

FINANCEMENT PERSONNEL DÉDUCTION FISCALE + CRÉDIT D'IMPÔT

- Liberté du choix et du nombre de formations en rapport avec votre activité professionnelle
- Payant à titre professionnel
- Déduction fiscale de tous les frais de formation
- Crédit d'impôt en fonction du nombre d'heure

<https://entreprendre.service-public.fr/vosdroits/F23460#>

Crédit d'impôt pour la formation des chefs d'entreprise : C'est une somme soustraite du montant de votre impôt. Vous pouvez déduire de vos impôts le temps passé en formation continue. Ce crédit d'impôt est égal à : 2X nombre d'heures effectives de formation x SMIC horaire en vigueur (11,67€ au 01 janvier 2024)
Pour en bénéficier, les entreprises individuelles doivent souscrire le formulaire N°2069-RCI-SD et remplir la case 8WD de la 2042Cpro. Si besoin contactez votre comptable.

NB : le crédit d'impôt (2043Cpro) = somme retirée du montant de vos impôts (en BNC et en micro BNC), est différent de la déduction fiscale (2035) = somme retirée de votre revenu imposable.(en BNC seulement)



FAFPM pour les médecins, prise en charge à titre individuel, pour l'AFGSU ok à hauteur de 400 Euros,

<https://www.fafpm.org/medecins-liberaux/actions-de-formations-financees-a-titre-individuel/>

OPCO



- Pour les cabinets dentaires (assistantes dentaires)
- Pour les cabinets médicaux
- Pour les laboratoires de biologie médicale



OPCO mobilité pour les métiers de la mobilité (ex société ambulances)



OPCO santé pour les établissements sanitaires et sociaux

QUALIFIANTE

Formation apportant une qualification professionnelle immédiate



AFGSU 2



QUALIFIANTE

FIFPL

OPCO

PERSO



Durée : 3 jours soit 21h



Lieu : Intra dans vos locaux
Inter lieu à déterminer



Format : Présentiel



Organisation : Groupe de 12 pers. max



Prérequis : Aucun



Prix: A partir de 750€ HT/ pers
(exonération de TVA art 261 du CGI)



Accessibilité : Peut convenir à toutes personnes en situation de handicap. Des formations pensées pour tous. Parlons en. Je suis à votre écoute si vous êtes en situation de handicap contactez-moi.

PUBLIC



Ensemble des professionnels exerçant une des professions de santé mentionnée dans la quatrième partie du code de la santé publique ; professionnels titulaires du diplôme d'Etat d'Aide Médico-Psychologiques ; Accompagnants Éducatifs et Social ; techniciens de laboratoire assistants médicaux ; Aides Régulation Médicale et aux étudiants inscrits dans une université, une école ou un institut de formation, préparant, à l'obtention d'un diplôme en vue de l'exercice de l'une de ces professions.

OBJECTIFS

- ✓ Identifier une situation d'urgences à caractère médical et sa prise en charge seul ou en équipe.
- ✓ Utiliser des techniques non invasives en attendant l'arrivée de l'équipe médicale spécialisée.
- ✓ Participer aux urgences collectives et aux situations sanitaires exceptionnelles.

PROGRAMME

(DÉTAIL PAR DEMI JOURNÉE PAGE SUIVANTE)

Module 1 : Les urgences vitales

Module 2 : Les urgences potentielles

Module 3 : Les urgences collectives et situations sanitaires exceptionnelles



TAUX DE SATISFACTION

99%



TAUX DE RECOMMANDATION

100%



TAUX DE REUSSITE

100%

METHODES ANDRAGOGIQUES

« Tu me dis, j'oublie. Tu m'enseignes, je me souviens. Tu m'impliques j'apprends »

B. Franklin

Mises en situations pratiques +++
Apprentissage par la découverte
Analyses de vidéo
Brainstorming, gamification

MOYENS ANDRAGOGIQUES

Mannequin avec technologie QCPR, sac urgences, kit fausses plaies, matériel simulation hémorragie, maquillage, garrot, Défibrillateur Semi Automatique

Support numérique pédagogique accessible et téléchargeable sur l'espace utilisateur jusqu'à 2 semaines après la formation.

Fiche "XABCDE" au format poche plastifiée.



ÉVALUATION ET SUIVI

En début de formation: Un questionnaire en ligne permet un auto positionnement des participants.

En cours de formation: Évaluation via des tours de table à chaque fin de chapitre, afin de vérifier la progression et la satisfaction du groupe.

Bilan de fin de formation: Évaluation par contrat de confiance. Deux questionnaires sous forme de QCM en ligne permettant l'évaluation des connaissances finales + questionnaire de satisfaction sous forme de QCM et questions ouvertes en ligne.



VALIDATION

- Présence à la totalité de la formation.
- Réalisation de chaque geste technique lors de l'apprentissage.
- Comportement adapté lors d'au moins une mise en situation sur détresse vitale.
- Évaluation du geste adapté et de la conduite à tenir hiérarchisée.
- Obtention de la moyenne au QCM portant sur le module urgences collectives et situations sanitaires exceptionnelles.

Le CESU 77 remettra une attestation de formation aux gestes et soins d'urgences (AFGSU2),
d'une validité de 4 ans.

	LE MATIN 3H30	L'APRÈS MIDI 3H30
Journée 1 (7 heures)	<ul style="list-style-type: none"> • Présentation de la formation • Familiarisation du groupe • Attente des stagiaires pour la formation • Quizz d'auto positionnement • Protection • Hygiène • Alerte • XABCDE • Hémorragie • Obstruction des voies aériennes 	<ul style="list-style-type: none"> • Inconscient qui respire • Arrêt cardiaque sans matériel • Adulte - Enfant - nourrisson • Synthèse de la journée • Points clés du programme de la journée • Retour des stagiaires sur la journée
Journée 2 (7 heures)	<ul style="list-style-type: none"> • Réactivation des connaissances du J1 • Arrêt cardio respiratoire avec matériel • Adulte - enfant- nourrisson • Chariot d'urgences • Malaises 	<ul style="list-style-type: none"> • Les traumatismes osseux, plaies, brûlures • Relevage et brancardage • Synthèse de la journée • Points clés du programme de la journée • Retour des stagiaires sur la journée
Journée 3 (7 heures)	<ul style="list-style-type: none"> • Réactivation des connaissances du J2 • Matériorvigilance • Accouchement inopiné • Les situations sanitaires exceptionnelles partie 1 	<ul style="list-style-type: none"> • Les situations sanitaires exceptionnelles partie 2 • Évaluation finale QCM • Synthèse de la journée • Points clés du programme de la journée • Retour des stagiaires sur les 3 jours de formation



Formateur

Sophie TOTAIN infirmière anesthésiste ayant une expertise et des compétences dans les domaines privilégiés de l'anesthésie, des soins d'urgences et de la prise en charge de la douleur.
Conventionnée avec le CESU 77.



Consultez nos
dates de formation



Délai : A réception de la demande, réponse sous 48H

Après la signature du devis, la date de formation sera déterminée d'un commun accord avec les bénéficiaires, en général 1 mois après maximum



AFGSU 1



QUALIFIANTE

OPCO

PERSO



Durée : 2 jours soit 14H



Lieu : Intra dans vos locaux
Inter lieu à déterminer



Format : Présentiel



Organisation : Groupe de 12 pers. max



Prérequis : Aucun



Prix: A partir de 500€ HT/ pers
(exonération de TVA art 261 du CGI)



Accessibilité : Peut convenir à toutes personnes en situation de handicap.
Des formations pensées pour tous, Parlons en. Je suis à votre écoute si vous êtes en situation de handicap contactez-moi.

PUBLIC



Personnels, non professionnel de santé, exerçant au sein d'un établissement de santé, d'une structure médico- sociale ou auprès d'un professionnel de santé dans un cabinet libéral, une maison de santé ou un centre de santé, ou demandeur d'emploi souhaitant travailler dans un ETS ou EMS.

OBJECTIFS

- Identifier une situation d'urgences vitale ou potentielle et réaliser les gestes d'urgences adaptés.
- Participer aux urgences collectives et aux situations sanitaires exceptionnelles .

PROGRAMME

(DÉTAIL PAR DEMI JOURNÉE PAGE SUIVANTE)

Module 1 : Les urgences vitales

Module 2 : Les urgences potentielles

Module 3 : Les urgences collectives et situations sanitaires exceptionnelles



TAUX DE SATISFACTION

XX%



TAUX DE RECOMMANDATION

XX%



TAUX DE REUSSITE

XX%



En attente de stagiaire

METHODES ANDRAGOGIQUES

« Tu me dis, j'oublie. Tu m'enseignes, je me souviens. Tu m'impliques j'apprends »

B. Franklin

Mises en situations pratiques +++
Analyses de vidéo
Brainstorming, gamification

MOYENS ANDRAGOGIQUES

Mannequin avec technologie QCPR, sac urgences, kit fausses plaies, garrot, DEA.

Support numérique pédagogique accessible et téléchargeable sur l'espace utilisateur jusqu'à 2 semaines après la formation.

Fiche XABCDE plastifiée remise au stagiaire.



ÉVALUATION ET SUIVI

En début de formation: Un questionnaire en ligne permet un auto positionnement des participants.

En cours de formation: Évaluation via des tours de table à chaque fin de chapitre, afin de vérifier la progression et la satisfaction du groupe.

Bilan de fin de formation: Deux questionnaires sous forme de QCM en ligne permettant l'évaluation des connaissances finales + questionnaire de satisfaction sous forme de QCM et questions ouvertes en ligne.



VALIDATION

- Présence à la totalité de la formation
- Réalisation de chaque geste technique lors de l'apprentissage
- Comportement adapté lors d'au moins une mise en situation sur détresse vitale
- Évaluation du geste adapté et de la conduite à tenir hiérarchisée
- Obtention de la moyenne au QCM portant sur le module urgences collectives et situations sanitaires exceptionnelles

Le CESU 77 remettra une attestation de formation aux gestes et soins d'urgences(AFGSU1), **d'une validité de 4 ans.**

	LE MATIN 3H30	L'APRÈS MIDI 3H30
Journée 1 (7 heures)	<ul style="list-style-type: none"> • Présentation de la formation • Familiarisation du groupe • Attente des stagiaires pour la formation • Quizz d'auto-positionnement • Protection • Hygiène • Alerte • Hémorragie • Obstruction des voies aériennes 	<ul style="list-style-type: none"> • Inconscient qui respire • Arrêt cardiaque sans et avec matériel • Adulte - Enfant - nourrisson • Synthèse de la journée • Points clés du programme de la journée • Retour des stagiaires sur la journée
Journée 2 (7 heures)	<ul style="list-style-type: none"> • Réactivation des connaissances du J1 • Traumatismes Plaies Brûlures • Chariot d'urgences • Malaises 	<ul style="list-style-type: none"> • Les situations sanitaires exceptionnelles • Évaluation Finale par QCM • Synthèse de la journée • Points clés du programme de la journée • Retour des stagiaires sur les 2 journées de formation



Sophie Totain
Dirigeante - Formatrice
Passionnée

Formateur

Sophie TOTAIN infirmière anesthésiste ayant une expertise et des compétences dans les domaines privilégiés de l'anesthésie, des soins d'urgences et de la prise en charge de la douleur. Conventionnée avec le CESU 77.



Consultez nos
dates de
formation

Délai : A réception de la demande, réponse sous 48H

Après la signature du devis, la date de formation sera déterminée d'un commun accord avec les bénéficiaires, en général 1 mois après maximum

RECYCLAGE AFGSU 2



QUALIFIANTE

FIFPL

OPCO

PERSO



Durée : 1 jour soit 7 h



Lieu : Intra dans vos locaux
Inter lieu à déterminer



Format : Présentiel



Organisation : Groupe de 12 pers. max



Prérequis :
Titulaire de l'AFGSU 2, ou d'une actualisation de moins de 4 ans le jour de la formation;



Prix: A partir de 250€ HT/ pers
(exonération de TVA art 261 du CGI)



Accessibilité : Peut convenir à toutes personnes en situation de handicap.
Des formations pensées pour tous, parlons-en. Je suis à votre écoute si vous êtes en situation de handicap contactez-moi.

« Nous sommes ce que nous faisons de manière répétitive, l'excellence n'est donc pas un acte mais une habitude » Aristote

PUBLIC



Ensemble des professionnels exerçant une des professions de santé mentionnée dans AFGSU 2 . La quatrième partie du code de la santé publique ; professionnels titulaires du diplôme d'Etat d'Aide Médico-Psychologiques ; accompagnants éducatifs et social ; techniciens de laboratoire assistants médicaux ; Aides Régulation Médicale et aux étudiants inscrits dans une université, une école ou un institut de formation, préparant, à l'obtention d'un diplôme en vue de l'exercice de l'une de ces professions.

OBJECTIFS

- ✓ Maîtriser les connaissances actualisées relatives aux gestes et soins d'urgences.
- ✓ Connaître l'actualité scientifique notamment dans le domaine de la médecine d'urgence, de l'actualité sanitaire, des urgences collectives et des situations sanitaires exceptionnelles.
- ✓ Analyser les différentes situations rencontrées par les professionnels de santé.

PROGRAMME

(DÉTAIL PAR DEMI JOURNÉE PAGE SUIVANTE)

Module 1 : Les urgences vitales

Module 2 : Les urgences potentielles

Module 3 : Les urgences collectives et situations sanitaires exceptionnelles



TAUX DE SATISFACTION

99%



TAUX DE RECOMMANDATION

100%



TAUX DE REUSSITE

100%

METHODES ANDRAGOGIQUES

**« Tu me dis, j'oublie. Tu m'enseignes, je me souviens. Tu m'impliques j'apprends »
B. Franklin**

Mises en situations pratiques +++
Apprentissage par la découverte
Analyses de vidéo
Brainstorming, gamification

MOYENS ANDRAGOGIQUES

Mannequin avec technologie QCPR, sac urgences, kit fausses plaies, matériel simulation hémorragie, maquillage, garrot, Défibrillateur Externe Automatisé.

Support numérique pédagogique accessible et téléchargeable sur l'espace utilisateur jusqu'à 2 semaines après la formation.
Fiche « XABCDE » au format poche plastifiée.



ÉVALUATION ET SUIVI

En début de formation: Un questionnaire en ligne permet un auto positionnement des participants.
En cours de formation: Evaluation via des tours de table à chaque fin de chapitre, afin de vérifier la progression et la satisfaction du groupe.
Bilan de fin de formation: Évaluation par contrat de confiance. Deux questionnaires sous forme de QCM en ligne permettant l'évaluation des connaissances finales + questionnaire de satisfaction sous forme de QCM et questions ouvertes en ligne.



VALIDATION

- Présence à la totalité de la formation
- Réalisation de chaque geste technique lors de l'apprentissage

Le CESU 77 remettra une attestation de formation aux gestes et soins d'urgences (AFGSU2),
d'une validité de 4 ans.

RECYCLAGE AFGSU 2

	LE MATIN 3H30	L'APRÈS MIDI 3H30
Journée 1 (7 heures)	<ul style="list-style-type: none"> • Présentation de la formation • Familiarisation du groupe • Attentes des stagiaires pour la formation • Quizz d'autopositionnement • Protection • Hygiène • Alerte • XABCDE • Hémorragie • Obstruction des voies aériennes 	<ul style="list-style-type: none"> • Inconscient qui respire • Arrêt cardiaque sans matériel • Adulte - Enfant - nourrisson • QCM Évaluation finale • Synthèse de la journée • Points clés du programme de la journée • Retour des stagiaires sur la journée

Formateur

Sophie TOTAIN infirmière anesthésiste ayant une expertise et des compétences dans les domaines privilégiés de l'anesthésie, des soins d'urgences et de la prise en charge de la douleur. Conventionnée avec le CESU 77.



Délai : A réception de la demande, réponse sous 48H

Après la signature du devis, la date de formation sera déterminée d'un commun accord avec les bénéficiaires, en général 1 mois après maximum



**Consultez nos
dates de
formation**





RECYCLAGE AFGSU 1


QUALIFIANTE
FIFPL
OPCO
PERSO

Durée : 1 jour soit 7 h

Lieu : Intra dans vos locaux
Inter lieu à déterminer

Format : Présentiel

Organisation : Groupe de 12 pers. max

Prérequis :

Titulaire de l'AFGSU 1, ou d'une actualisation de moins de 4 ans le jour de la formation.


Prix: A partir de 250€ HT/ pers
(exonération de TVA art 261 du CGI)

Accessibilité : Peut convenir à toutes personnes en situation de handicap.
Des formations pensées pour tous, parlons-en. Je suis à votre écoute si vous êtes en situation de handicap contactez-moi.

« Nous sommes ce que nous faisons de manière répétitive, l'excellence n'est donc pas un acte mais une habitude » Aristote

PUBLIC



Personnels, non professionnel de santé, exerçant au sein d'un établissement de santé, d'une structure médico- sociale ou auprès d'un professionnel de santé dans un AFGSU 2
cabinet libéral, une maison de santé ou un centre de santé, ou demandeur d'emploi souhaitant travailler dans un ETS ou EMS.

OBJECTIFS

- Maîtriser les connaissances actualisées relatives aux gestes et soins d'urgences.
- Connaître l'actualité scientifique notamment dans le domaine de la médecine d'urgence, de l'actualité sanitaire, des urgences collectives et des situations sanitaires exceptionnelles.
- Analyser les différentes situations rencontrées par les professionnels de santé;

PROGRAMME

(DÉTAIL PAR DEMI JOURNÉE PAGE SUIVANTE)

Module 1 : Les urgences vitales

Module 2 : Les urgences potentielles

Module 3 : Les urgences collectives et situations sanitaires exceptionnelles


 TAUX DE **SATISFACTION**
XX%

 TAUX DE **RECOMMANDATION**
XX%

 TAUX DE **REUSSITE**
XX%


En attente de stagiaire

METHODES ANDRAGOGIQUES

« Tu me dis, j'oublie. Tu m'enseignes, je me souviens. Tu m'impliques j'apprends »

B. Franklin

Mises en situations pratiques +++
Analyses de vidéo
Brainstorming, gamification

MOYENS ANDRAGOGIQUES

Mannequin avec technologie QCPR, sac urgences, kit fausses plaies, garrot, DEA.
Support numérique pédagogique accessible et téléchargeable sur l'espace utilisateur jusqu'à 2 semaines après la formation.

Fiche XABCDE format poche remise au stagiaire.



ÉVALUATION ET SUIVI

En début de formation: Un questionnaire en ligne permet un auto positionnement des participants.

En cours de formation: Evaluation via des tours de table à chaque fin de chapitre, afin de vérifier la progression et la satisfaction du groupe.

Bilan de fin de formation: Deux questionnaires sous forme de QCM en ligne permettant l'évaluation des connaissances finales + questionnaire de satisfaction sous forme de QCM et questions ouvertes en ligne.



VALIDATION

- Présence à la totalité de la formation
- Réalisation de chaque geste technique lors de l'apprentissage

Le CESU 77 remettra une attestation de formation aux gestes et soins d'urgences (AFGSU1),
d'une validité de 4 ans.

RECYCLAGE AFGSU 1

	LE MATIN 3H30	L'APRÈS MIDI 3H30
Journée 1 (7 heures)	<ul style="list-style-type: none"> • Présentation de la formation • Familiarisation du groupe • Attentes des stagiaires pour la formation • Quizz d'autopositionnement • Protection • Hygiène • Alerte • Hémorragie • Obstruction des voies aériennes 	<ul style="list-style-type: none"> • Inconscient qui respire • Arrêt cardiaque sans et avec matériel • Adulte - Enfant - nourrisson • QCM évaluation finale • Synthèse de la journée • Points clés du programme de la journée • Retour des stagiaires sur la journée



*Sophie
Totain*

Dirigeante - Formatrice
Passionnée

Formateur

Sophie TOTALIN infirmière anesthésiste ayant une expertise et des compétences dans les domaines privilégiés de l'anesthésie, des soins d'urgences et de la prise en charge de la douleur.
Conventionnée avec le CESU 77.

Délai : A réception de la demande, réponse sous 48H

Après la signature du devis, la date de formation sera déterminée d'un commun accord avec les bénéficiaires, en général 1 mois après maximum



Consultez
nos dates
de formation

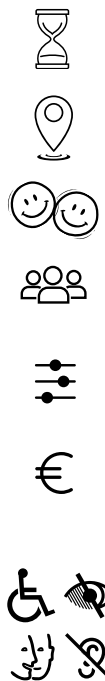
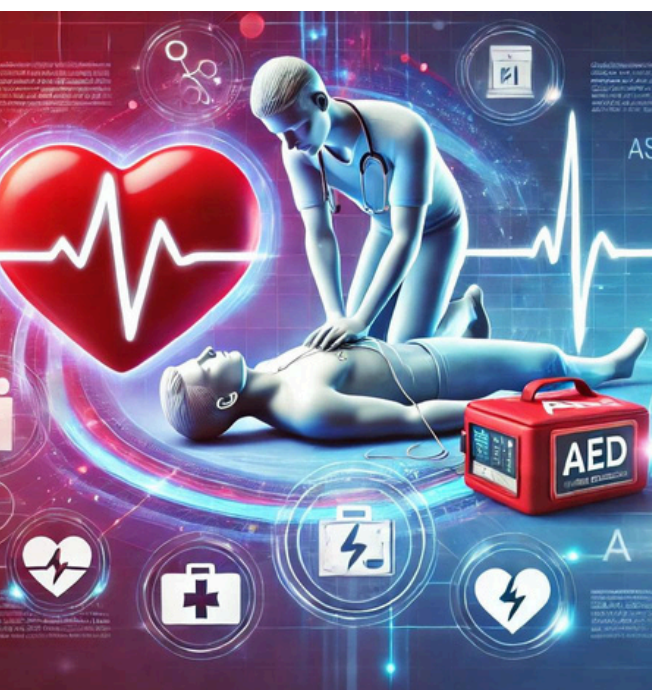




Prise en charge de l'arrêt cardiaque et utilisation du Défibrillateur Externe Automatisé

FINANCEMENT

PERSO

**Durée :** 1 jour soit 7 h**Lieu :** Intra dans vos locaux
Inter lieu à déterminer**Format :** Présentiel**Organisation :** Groupe de 12 pers. max**Prérequis :**
Aucun**Prix:** A partir de 250€ HT/ pers
(exonération de TVA art 261 du CGI)**Accessibilité :** Peut convenir à toutes personnes en situation de handicap.
Des formations pensées pour tous, parlons-en. Je suis à votre écoute si vous êtes en situation de handicap contactez-moi.

PUBLIC



Tout Public

OBJECTIFS

Mettre en œuvre les techniques de base de l'Arrêt Cardio Respiratoire et y associer un DAE ou un DSA

PROGRAMME

Les urgences vitales:

- Les signes de l'arrêt cardio respiratoire
- Le message d'alerte au service de secours
- Le massage cardiaque externe
- Utilisation du DEA Défibrillateur Externe Automatique



TAUX DE SATISFACTION

XX%



TAUX DE RECOMMANDATION

XX%



TAUX DE REUSSITE

XX%

En attente de
stagiaire



Prise en charge de l'arrêt cardiaque et utilisation du Défibrillateur Externe Automatisé

METHODES ANDRAGOGIQUES

« Tu me dis, j'oublie. Tu m'enseignes, je me souviens. Tu m'impliques j'apprends »

B. Franklin

Mises en situations pratiques +++
Apprentissage par la découverte
Analyses de vidéo
Brainstorming, gamification

MOYENS ANDRAGOGIQUES

Mannequin avec technologie QCPR, sac urgences, kit fausses plaies, garrot, DEA.

Support numérique pédagogique accessible et téléchargeable sur l'espace utilisateur jusqu'à 2 semaines après la formation.



ÉVALUATION ET SUIVI

En début de formation:

Un questionnaire en ligne permet un auto positionnement des participants.

En cours de formation:

Évaluation via des tours de table à chaque fin de chapitre, afin de vérifier la progression et la satisfaction du groupe.

Bilan de fin de formation:

Deux questionnaires sous forme de QCM en ligne permettant l'évaluation des connaissances finales + questionnaire de satisfaction.



VALIDATION

- Présence à la totalité de la formation
- Réalisation de chaque geste technique lors de l'apprentissage

Remise d'une attestation de réalisation à l'issue de la formation

Prise en charge de l'arrêt cardiaque et utilisation du Défibrillateur Externe Automatisé

	LE MATIN 3H30	L'APRÈS MIDI 3H30
Journée 1 (7 heures)	<ul style="list-style-type: none"> • Présentation de la formation • Familiarisation du groupe • Attentes des stagiaires concernant la formation • Quizz d'autopositionnement • Les signes de l'arrêt cardiaque • Le message d'alerte au service de secours 	<ul style="list-style-type: none"> • Le massage cardiaque externe • Utilisation du DEA • Synthèse de la journée • Points clés du programme de la journée • Retour des stagiaires sur la journée



*Sophie
Totain*

Dirigeante - Formatrice
Passionnée

Formateur

Sophie TOTAIN infirmière anesthésiste ayant une expertise et des compétences dans les domaines privilégiés de l'anesthésie, des soins d'urgences et de la prise en charge de la douleur.
Conventionnée avec le CESU 77.

Délai : A réception de la demande, réponse sous 48H

Après la signature du devis, la date de formation sera déterminée d'un commun accord avec les bénéficiaires, en général 1 mois après maximum



Consultez nos
dates de formation





Initiation Premiers Gestes Enfant & Nourrisson

FINANCEMENT

PERSO

**Durée :** 3H30**Lieu :** Intra dans vos locaux
Inter lieu à déterminer**Format :** Présentiel**Organisation :** Groupe de 15 pers. max**Prérequis :**
Aucun**Prix:** A partir de 50€ HT/ pers
(exonération de TVA art 261 du CGI)**Accessibilité :** Peut convenir à toutes
personnes en situation de handicap.
Des formations pensées pour tous, parlons-
en. Je suis à votre écoute si vous êtes en
situation de handicap contactez-moi.

PUBLIC



Tout Public

OBJECTIFS

- **Identifier une situation d'urgence** à caractère médical et sa prise en charge chez le nourrisson ou l'enfant.
- **Utiliser des techniques non invasives** en attendant l'arrivée de l'équipe médicale spécialisée.

PROGRAMME

Protection face à un danger pour le parent et l'enfant
 Alerter les secours
 Les hémorragies
 L'obstruction des voies aériennes / étouffement
 L'inconscience
 La crise convulsive
 Les brûlures
 La noyade
 L'arrêt cardio respiratoire

TAUX DE **SATISFACTION****100%**TAUX DE **RECOMMANDATION****100%**TAUX DE **REUSSITE****100%**



Initiation Premiers Gestes Enfant & Nourrisson

METHODES ANDRAGOGIQUES

« Tu me dis, j'oublie. Tu m'enseignes, je me souviens. Tu m'impliques j'apprends »

B. Franklin

Mises en situations pratiques +++
Apprentissage par la découverte
Analyses de vidéo
Brainstorming, gamification

MOYENS ANDRAGOGIQUES

Mannequin avec technologie QCPR, sac urgences, kit fausses plaies, matériel de simulation hémorragie, maquillage garrot garrot, Défibrillateur Semi Automatique.

Support numérique pédagogique accessible et téléchargeable sur l'espace utilisateur jusqu'à 2 semaines après la formation.



ÉVALUATION ET SUIVI

En début de formation:

Un questionnaire en ligne permet un auto positionnement des participants.

En cours de formation:

Évaluation via des tours de table à chaque fin de chapitre, afin de vérifier la progression et la satisfaction du groupe.

Bilan de fin de formation:

Deux questionnaires sous forme de QCM en ligne permettant l'évaluation des connaissances finales + questionnaire de satisfaction.



VALIDATION

- Présence à la totalité de la formation
- Réalisation de chaque geste technique lors de l'apprentissage

Remise d'une attestation de réalisation individuelle à l'issue de la formation.



Initiation Premiers Gestes Enfant & Nourrisson

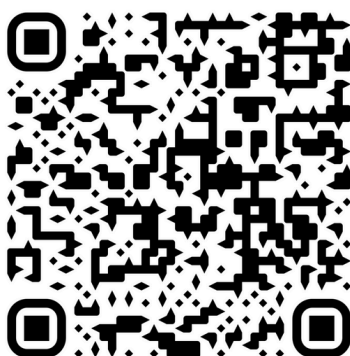
Formateur

Sophie TOTAIN infirmière anesthésiste ayant une expertise et des compétences dans les domaines privilégiés de l'anesthésie, des soins d'urgences et de la prise en charge de la douleur. Conventionnée avec le CESU 77.



*Sophie
Totain*

Dirigeante - Formatrice
Passionnée



Consultez nos
dates de formation

Délai : A réception de la demande, réponse sous 48H

Après la signature du devis, la date de formation sera déterminée d'un commun accord avec les bénéficiaires, en général 1 mois après maximum



Les urgences pédiatriques

FINANCEMENT

PERSO

OPCO

**Durée :** 14 h (2 jours)**Lieu :** Intra dans vos locaux
Inter lieu à déterminer**Format :** Présentiel**Organisation :** Groupe de 12 pers. max**Prérequis :**
Aucun**Prix:** A partir de 500 € HT/ pers
(exonération de TVA art 261 du CGI)**Accessibilité :** Peut convenir à toutes personnes en situation de handicap
Des formations pensées pour tous, Parlons en. Je suis à votre écoute si vous êtes en situation de handicap contactez-moi.

PUBLIC

→ Tout professionnel de santé travaillant au contact des enfants ou des patients en pédiatrie

OBJECTIFS

- Connaître les principes de l'évolution de l'enfant, en fonction de son âge.
- Identifier les caractéristiques anatomiques et physiologiques selon l'âge.
- Maîtriser l'utilisation du triangle d'évaluation pédiatrique
- Maîtriser l'XABCDE chez l'enfant
- Identifier les paramètres vitaux et connaître les matériels spécifiques à la pédiatrie.
- Appréhender les états de chocs chez l'enfant
- Identifier la maltraitance et maîtriser la conduite à adopter

PROGRAMME

Connaître les principes de l'évolution de l'enfant, en fonction de son âge.
Apprendre à utiliser le triangle d'évaluation pédiatrique
L'accouchement et les soins à la parturiente
XABCDE
L'circulation et état de choc de l'enfant
Urgences médicales courantes
Maltraitance et négligence de l'enfant
L'réanimation du nouveau né



TAUX DE SATISFACTION

XX%



TAUX DE RECOMMANDATION

XX%



TAUX DE REUSSITE

XX%

En attente de
stagiaire

METHODES ANDRAGOGIQUES

« Tu me dis, j'oublie. Tu m'enseignes, je me souviens. Tu m'impliques j'apprends »
B. Franklin

Mises en situations pratiques +++
Apprentissage par la découverte
Analyses de vidéo
Brainstorming, gamification

MOYENS ANDRAGOGIQUES

Mannequin avec technologie QCPR, sac urgences, kit fausses plaies, matériel de simulation hémorragie, maquillage garrot garrot, Défibrillateur Semi Automatique.

Support numérique pédagogique accessible et téléchargeable sur l'espace utilisateur jusqu'à 2 semaines après la formation.



ÉVALUATION ET SUIVI

En début de formation:

Un questionnaire en ligne permet un auto positionnement des participants.

En cours de formation:

Évaluation via des tours de table à chaque fin de chapitre, afin de vérifier la progression et la satisfaction du groupe.

Bilan de fin de formation:

Évaluation par contrat de confiance. Deux questionnaires sous forme de QCM en ligne permettant l'évaluation des connaissances finales + questionnaire de satisfaction sous forme de QCM et questions ouvertes en ligne.



VALIDATION

- Présence à la totalité de la formation
- Réalisation de chaque geste technique lors de l'apprentissage
- Comportement adapté lors d'au moins une mise en situation sur détresse vitale
- Évaluation du geste adapté et de la conduite à tenir hiérarchisée

Remise d'une attestation de réalisation individuelle à l'issue de la formation.



Les urgences pédiatriques

Formateur

Sophie TOTAÏN infirmière anesthésiste ayant une expertise et des compétences dans les domaines privilégiés de l'anesthésie, des soins d'urgences et de la prise en charge de la douleur.



*Sophie
Totain*

Dirigeante - Formatrice
Passionnée



Consultez nos
dates de formation



Délai : A réception de la demande, réponse sous 48H

Après la signature du devis, la date de formation sera déterminée d'un commun accord avec les bénéficiaires, en général 1 mois après maximum

EUSIM LEVEL 1

Formation formateur en simulation



QUALIFIANTE

Internationale |

PERSO



Durée : 3 jours soit 21h



Lieu : Intra dans vos locaux
Inter lieu à déterminer



Format : Distanciel **et** Présentiel



Organisation : Groupe de 12 pers. max



Prérequis : Aucun



Prix: A partir de 1600€ HT/ pers
(exonération de TVA art 261 du CGI)



Accessibilité : Peut convenir à toutes personnes en situation de handicap
Des formations pensées pour tous, parlons en. Je suis à votre écoute si vous êtes en situation de handicap contactez-moi.

PUBLIC

Toute personne qui souhaite se perfectionner dans la mise en place d'action de formation par la simulation, notamment sur les CRM et les facteurs humains

OBJECTIFS

- ✓ Acquérir les connaissances nécessaires à la mise en place et la réalisation de séances de simulation, notamment en soins critiques avec les problématiques de gestion de crise (CRM).
- ✓ Donner une autonomie totale dès la fin de la formation.

PROGRAMME

(DÉTAIL PAR DEMI JOURNÉE PAGE SUIVANTE)

- Débriefing (structure, utilisation de la vidéo, systèmes d'annotations)
- Accent particulier sur le débriefing ainsi que sur le debriefing du debriefing
- Familiariser les participants avec les simulateurs et l'environnement de la simulation
- Elaborer et jouer des scénarios
- Erreur médicale et sécurité patient
- Andragogie
- Rôle du formateur en simulation
- Discussion / échanges / créations de réseaux de pairs



TAUX DE SATISFACTION

xx%



TAUX DE RECOMMANDATION

xx%



TAUX DE REUSSITE

xx%



En attente de stagiaire chez So'Safe

Formation internationale

Nombre de formés par an 2000+

Nombre de formateurs à travers le monde

80+

Nombre de pays visités par le programme

EuSim 23+

METHODES ANDRAGOGIQUES

« Tu me dis, j'oublie. Tu m'enseignes, je me souviens. Tu m'impliques j'apprends »

B. Franklin

En ligne par la révisions des principes de bases simplifiés

Expérientielle par la participation

Collaborative par la création de scénario de simulation pour la formation et pour sa propre institution.

MOYENS ANDRAGOGIQUES

Utilisation du matériel vidéo et des simulateurs éventuels des apprenants en intra.

Support numérique pédagogique accessible et téléchargeable sur l'espace utilisateur jusqu'à 2 semaines après la formation.



ÉVALUATION ET SUIVI

En début de formation: Un questionnaire en ligne permet un auto positionnement des participants.

En cours de formation: Évaluation via des tours de table à chaque fin de chapitre, afin de vérifier la progression et la satisfaction du groupe.

Bilan de fin de formation: Questionnaire de satisfaction sous forme de QCM et questions ouvertes en ligne.



VALIDATION

- Présence à la totalité de la formation.
- Respect des règles de comportement de la charte de formation
- Délivrance certificat EUSIM en fin de formation par le course director.

	LE MATIN 3H30	L'APRÈS MIDI 3H30
Journée 1 (7 heures)	<ul style="list-style-type: none"> • Présentation de la formation • Familiarisation du groupe • Attente des stagiaires pour la formation • Quizz d'auto positionnement • Comment accueillir les participants • Démonstration simulation et débriefing 	<ul style="list-style-type: none"> • Les bases du débriefing • Comment faire un scénario • Mise en pratique création de scénario • Retour des stagiaires sur la journée
Journée 2 (7 heures)	<ul style="list-style-type: none"> • Réactivation des connaissances du J1 • Donner et recevoir du feed back • Simulation 1 par les apprenants 	<ul style="list-style-type: none"> • Principe de l'apprentissage de l'adulte • Simulation 2 • Retour sur les débriefing du jour • Retour des stagiaires sur la journée
Journée 3 (7 heures)	<ul style="list-style-type: none"> • Réactivation des connaissances du J2 • Les facteurs en simulation (CRM) • Simulation 3 	<ul style="list-style-type: none"> • Simulation 4 • Team building (debriefer des situations non cliniques) • Perspectives pratiques et formation suivantes • Synthèse de la journée • Retour des stagiaires sur les 3 jours de formation



Formation formateur en simulation

Formateur

Fouad MARHAR, Médecin Anesthésiste Réanimateur.
Passionné de simulation en Santé depuis 2010, j'aide les structures de santé à développer cette méthodologie en France et à l'international.
Ma citation préférée : "Le plus beau métier du monde, c'est de participer à l'éducation des futures générations. Le deuxième plus beau métier du monde, c'est de participer à l'éducation des futurs professionnels de santé".

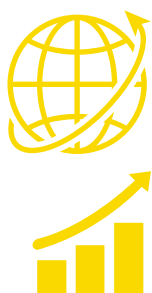


**Fouad
Marhar**

Anesthésiste - Formateur
Passionné



Consultez nos
dates de formation



Formation internationale
Nombre de formés par an 2000+
Nombre de formateurs à travers le monde 80+
Nombre de pays visités par le programme EuSim 23+

Délai : A réception de la demande, réponse sous 48H

Après la signature du devis, la date de formation sera déterminée d'un commun accord avec les bénéficiaires, en général 1 mois après maximum

Besoins d'informations complémentaires ?

Contactez moi,

Je me ferai un plaisir d'échanger avec vous

Sophie 06 11 22 55 09

sophie.totain@so-safe.fr

Scan me

